

# Unidad de Refracción MD X2S



## MD X2S

- Mesa deslizante para dos instrumentos
- Altura ajustable de la mesa y el sillón
- Columna para proyector de optotipos con lámpara LED superior ajustable
- Panel de control integrado con luz ambiente
- Apto para sillas de ruedas
- Cajón para caja de lentes de prueba, giratorio y de altura ajustable
- Fácilmente transformable para diestros/zurdos en el lugar del cliente
- Adaptador ajustable para reposamentón

## Opciones de personalización

- Elección de color: Disponible en una amplia gama de colores para sus partes metálicas, tableros y tapicería del sillón
- Personalización del tablero: El tamaño y la forma de los tableros también se pueden adaptar para satisfacer las necesidades y preferencias específicas

## Descripción

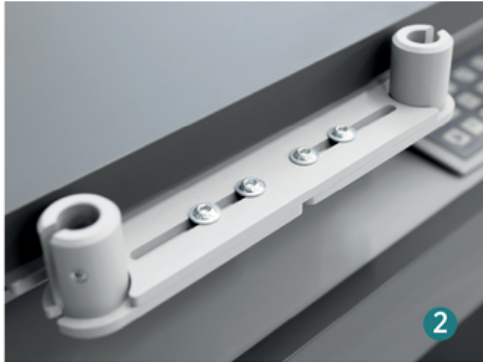
La unidad de refracción X2S es una solución elegante y altamente funcional, diseñada para brindar comodidad y eficiencia a las prácticas oftalmológicas. Su diseño elegante, la integración de tecnología moderna y su versatilidad la convierten en una excelente opción para los profesionales que buscan una unidad de refracción de alta calidad, especialmente para aquellos que requieren flexibilidad para el acceso en silla de ruedas.

## Opcional

- Reposapiés y reposabrazos: Para mayor comodidad durante exámenes prolongados
- Brazo para foróptero: Se pueden equipar para una configuración completa
- Soporte de monitor: Para una visualización y colocación convenientes de los monitores durante las consultas con el paciente
- Control de pedal: Para ajustar las alturas de la mesa y el sillón cómodamente durante los exámenes
- Preparado para conexión de cable de datos para la integración de instrumentos con ViewWin, USB o conectividad RS2321
- Sillón de paciente reclinable: manual o motorizada
- Conjunto de deslizamiento del sillón del paciente: manual o motorizado

# MD X2S

1. Silla con respaldo inclinable



3. Panel de control integrado con luz



2. Adaptador ajustable para mentonera.



## Información técnica

- **Altura de la mesa desde el suelo:** entre 70 cm y 100 cm +/-2 mm
- **Carga máxima del tablero:** 60 kg (1ª posición- máx. 20 kg, 2ª posición - máx. 40 kg)
- **Carga máxima de la silla:** 150 kg
- **Alimentación de instrumentos:** rangos de 3.5V a 24V AC&DC. Ajustable a diferentes requisitos de alimentación de instrumentos.
- **Alimentación eléctrica:** 230V, 50/60Hz, máx. 1.4A. Versión de 115V disponible bajo pedido
- **Peso\*:** aprox. 150 kg

\*Varía según las opciones

