

LENTE DE VOLK SUPERQUAD 160

Referencia: VSQUAD160

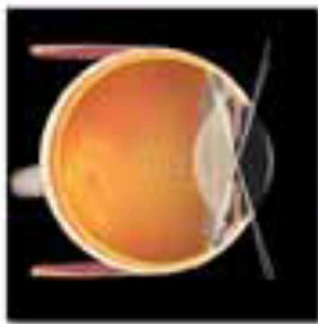
Lente Pan Retinal para fotocoagulación.

Aplicación principal: exploración de campo extremadamente amplio y tratamiento con láser.

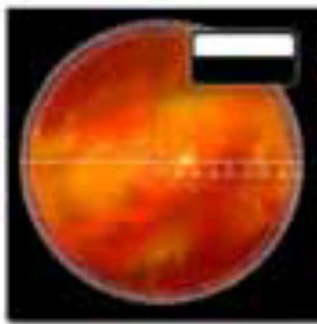


Especificaciones:

- Amplio campo de visión con imágenes retinianas completas hasta la ora serrata
- Excelente PRP y capacidad de otros tratamientos con láser en la retina periférica
- Su diseño garantiza una distorsión mínima hasta la extensión del campo visual



2D: 160°/165°



CAMPO DE VISION

CAMPO DE VISIÓN	MAGNIFICACIÓN	LASER SPOT	APLICACIÓN
160° / 165°	.5x	2.0x	Pan retinal campo amplio/ fotocoagulación